

| Summa av Folkmängd | Kolumnetiketter | | | | | | | | | | | | |
|--------------------|-----------------|--------|--------|----------|----------|----------|----------|----------|----------|----------|----------|---------|------------|
| Radetiketter | 0 år | 1-5 år | 6-9 år | 10-12 år | 13-15 år | 16-18 år | 19-24 år | 25-44 år | 45-64 år | 65-79 år | 80-89 år | 90-w år | Totalsumma |
| 2002 | 9 889 | 39 015 | 31 138 | 24 464 | 22 662 | 20 652 | 52 634 | 264 183 | 176 730 | 73 627 | 35 688 | 7 466 | 758 148 |
| 2003 | 10 414 | 40 047 | 29 855 | 24 119 | 23 756 | 21 376 | 53 042 | 264 137 | 179 940 | 71 747 | 35 707 | 7 581 | 761 721 |
| 2004 | 10 933 | 41 322 | 28 676 | 24 024 | 24 131 | 22 318 | 53 441 | 263 894 | 182 747 | 70 283 | 35 558 | 7 717 | 765 044 |
| 2005 | 11 055 | 43 266 | 28 003 | 23 138 | 24 382 | 23 584 | 53 519 | 265 778 | 185 931 | 69 404 | 35 196 | 7 782 | 771 038 |
| 2006 | 11 727 | 45 089 | 28 164 | 22 364 | 24 312 | 24 835 | 55 797 | 269 427 | 189 144 | 69 534 | 34 643 | 7 849 | 782 885 |
| 2007 | 11 973 | 47 159 | 28 841 | 21 436 | 24 291 | 25 470 | 58 352 | 272 987 | 191 967 | 71 039 | 33 757 | 7 891 | 795 163 |
| 2008 | 12 488 | 49 492 | 29 944 | 21 073 | 23 643 | 25 892 | 60 508 | 277 705 | 194 996 | 73 355 | 32 950 | 8 074 | 810 120 |
| 2009 | 12 895 | 51 983 | 31 669 | 21 097 | 23 135 | 25 977 | 63 612 | 283 124 | 198 868 | 76 747 | 32 175 | 8 135 | 829 417 |
| 2010 | 13 524 | 54 369 | 33 326 | 21 747 | 22 265 | 26 254 | 65 865 | 288 041 | 201 951 | 80 202 | 30 891 | 8 638 | 847 073 |
| 2011 | 13 302 | 56 903 | 35 019 | 22 356 | 21 907 | 25 572 | 67 333 | 294 296 | 205 149 | 83 726 | 29 953 | 8 808 | 864 324 |
| 2012 | 13 500 | 58 281 | 36 662 | 23 510 | 21 924 | 24 938 | 68 411 | 300 431 | 208 120 | 87 536 | 29 157 | 8 765 | 881 235 |
| 2013 | 13 756 | 59 425 | 38 455 | 24 680 | 22 584 | 24 028 | 68 412 | 306 796 | 210 877 | 91 555 | 28 172 | 8 960 | 897 700 |
| 2014 | 13 796 | 59 918 | 39 984 | 25 967 | 23 188 | 23 599 | 68 039 | 312 583 | 213 529 | 95 100 | 27 368 | 8 918 | 911 989 |
| 2015 | 13 484 | 60 185 | 41 484 | 26 973 | 24 239 | 23 612 | 66 459 | 316 283 | 216 716 | 98 374 | 26 860 | 8 847 | 923 516 |
| 2016 | 13 517 | 59 622 | 42 822 | 27 997 | 25 266 | 24 323 | 64 723 | 320 060 | 220 730 | 101 319 | 26 572 | 8 668 | 935 619 |
| 2017 | 12 982 | 59 680 | 43 672 | 29 263 | 26 525 | 25 159 | 63 513 | 324 811 | 224 314 | 104 748 | 26 523 | 8 571 | 949 761 |
| 2018 | 12 683 | 59 718 | 43 909 | 30 684 | 27 519 | 25 858 | 62 801 | 328 230 | 227 672 | 107 842 | 26 805 | 8 433 | 962 154 |
| 2019 | 12 660 | 59 132 | 44 109 | 31 694 | 28 686 | 26 623 | 61 953 | 331 231 | 231 719 | 110 580 | 27 372 | 8 314 | 974 073 |
| 2020 | 12 517 | 57 273 | 43 589 | 32 408 | 29 534 | 27 582 | 60 802 | 329 838 | 233 738 | 112 945 | 27 504 | 7 821 | 975 551 |
| 2021 | 12 650 | 55 531 | 42 822 | 32 272 | 30 533 | 28 338 | 60 782 | 328 839 | 235 445 | 115 256 | 28 461 | 7 841 | 978 770 |
| 2022 | 11 323 | 54 464 | 42 549 | 31 880 | 31 240 | 29 162 | 61 365 | 330 389 | 237 172 | 117 312 | 30 225 | 7 667 | 984 748 |
| 2023 | 11 291 | 53 162 | 41 631 | 31 353 | 31 991 | 29 996 | 62 368 | 328 956 | 239 437 | 118 726 | 32 502 | 7 530 | 988 943 |
| 2024 | 11 209 | 52 191 | 40 410 | 31 440 | 32 088 | 31 309 | 63 758 | 327 750 | 242 540 | 120 056 | 35 286 | 7 537 | 995 574 |
| 2025 | 10 993 | 51 169 | 39 882 | 31 040 | 31 830 | 31 812 | 64 995 | 327 311 | 245 745 | 121 251 | 38 035 | 7 703 | 1 001 767 |
| 2026 | 10 960 | 50 171 | 38 839 | 30 757 | 31 328 | 32 477 | 66 604 | 326 750 | 248 107 | 122 501 | 40 573 | 7 883 | 1 006 949 |
| 2027 | 10 938 | 48 898 | 38 710 | 29 971 | 31 242 | 32 415 | 67 996 | 326 895 | 250 014 | 124 145 | 42 951 | 8 164 | 1 012 339 |
| 2028 | 10 931 | 48 643 | 38 045 | 29 334 | 30 862 | 32 147 | 69 398 | 327 460 | 251 576 | 126 298 | 44 914 | 8 532 | 1 018 139 |
| 2029 | 11 121 | 48 521 | 37 235 | 28 600 | 30 636 | 31 695 | 70 812 | 328 554 | 252 405 | 129 500 | 46 548 | 8 960 | 1 024 586 |
| 2030 | 11 316 | 48 604 | 36 575 | 28 216 | 29 943 | 31 659 | 71 610 | 329 555 | 253 735 | 132 414 | 48 036 | 9 370 | 1 031 032 |
| 2031 | 11 528 | 48 960 | 35 536 | 28 468 | 29 379 | 31 339 | 71 812 | 330 784 | 255 451 | 135 273 | 49 122 | 9 896 | 1 037 549 |
| 2032 | 11 759 | 49 453 | 35 381 | 27 792 | 28 698 | 31 139 | 72 089 | 331 973 | 257 502 | 137 626 | 50 045 | 10 725 | 1 044 183 |
| 2033 | 12 017 | 50 145 | 35 297 | 27 184 | 28 348 | 30 505 | 72 128 | 332 788 | 260 501 | 139 524 | 50 845 | 11 685 | 1 050 967 |
| 2034 | 12 067 | 51 047 | 35 237 | 26 290 | 28 576 | 29 985 | 71 726 | 333 463 | 264 037 | 141 183 | 51 260 | 12 805 | 1 057 677 |
| 2035 | 12 154 | 51 829 | 35 393 | 26 109 | 27 938 | 29 347 | 71 217 | 334 106 | 267 436 | 143 197 | 51 819 | 13 833 | 1 064 378 |
| 2036 | 12 233 | 52 529 | 35 638 | 26 061 | 27 343 | 29 028 | 70 784 | 334 550 | 270 153 | 145 480 | 52 462 | 14 789 | 1 071 050 |
| 2037 | 12 333 | 53 131 | 36 047 | 26 026 | 26 474 | 29 233 | 70 125 | 335 020 | 272 669 | 147 843 | 53 162 | 15 660 | 1 077 725 |
| 2038 | 12 454 | 53 642 | 36 628 | 26 061 | 26 299 | 28 621 | 69 552 | 335 927 | 274 744 | 150 296 | 53 882 | 16 328 | 1 084 434 |

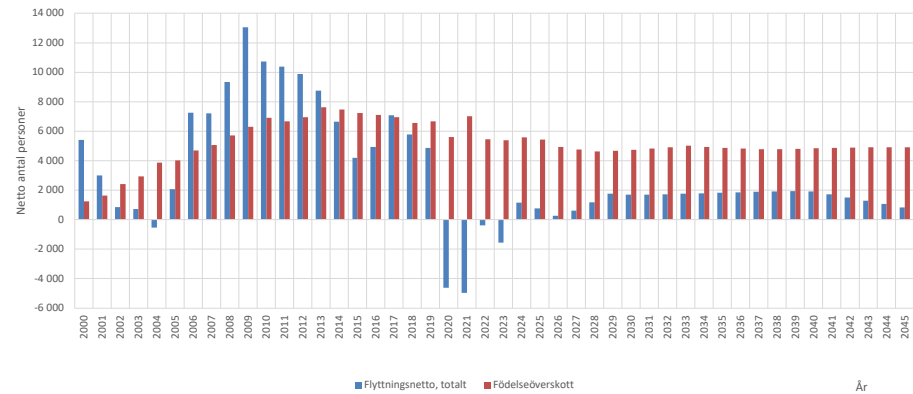
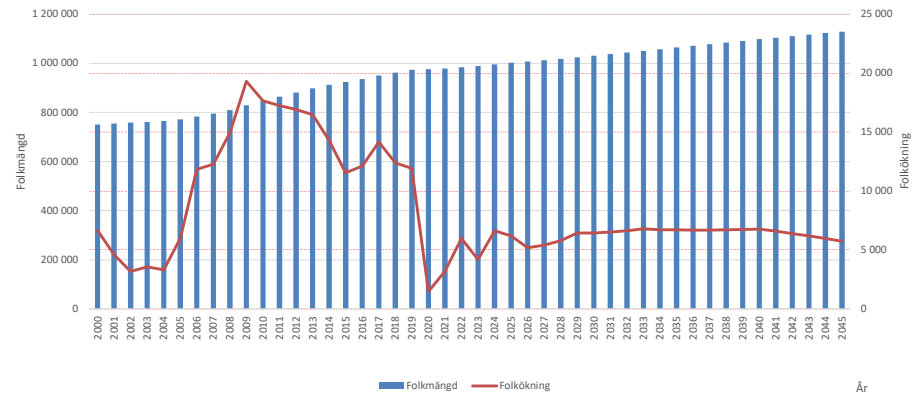
| | | | | | | | | | | | | | |
|-------------------|----------------|------------------|------------------|------------------|------------------|------------------|------------------|-------------------|-------------------|------------------|------------------|----------------|-------------------|
| 2039 | 12 588 | 54 064 | 37 277 | 26 163 | 26 269 | 28 021 | 68 880 | 337 017 | 276 476 | 152 817 | 54 777 | 16 833 | 1 091 183 |
| 2040 | 12 729 | 54 554 | 37 839 | 26 408 | 26 253 | 27 157 | 68 679 | 338 549 | 278 027 | 154 733 | 55 784 | 17 249 | 1 097 960 |
| 2041 | 12 841 | 55 071 | 38 321 | 26 796 | 26 293 | 26 976 | 67 519 | 340 681 | 279 247 | 156 227 | 57 040 | 17 539 | 1 104 552 |
| 2042 | 12 943 | 55 597 | 38 704 | 27 223 | 26 384 | 26 953 | 66 590 | 342 642 | 280 406 | 157 072 | 58 505 | 17 927 | 1 110 945 |
| 2043 | 13 032 | 56 106 | 38 982 | 27 702 | 26 612 | 26 940 | 65 691 | 344 234 | 281 606 | 157 745 | 60 129 | 18 354 | 1 117 134 |
| 2044 | 13 112 | 56 577 | 39 300 | 28 086 | 26 982 | 26 977 | 64 762 | 345 365 | 282 655 | 158 137 | 62 447 | 18 710 | 1 123 111 |
| 2045 | 13 181 | 56 997 | 39 638 | 28 384 | 27 393 | 27 054 | 63 930 | 346 477 | 283 026 | 159 182 | 64 445 | 19 155 | 1 128 862 |
| Totalsumma | 536 799 | 2 312 934 | 1 631 238 | 1 188 611 | 1 184 883 | 1 207 938 | 2 864 388 | 13 959 871 | 10 434 951 | 5 113 457 | 1 796 106 | 469 912 | 42 701 087 |

| | |
|-------------|--------|
| Ålder | (Alla) |
| Åldersgrupp | (Alla) |
| Kön | (Alla) |

| Summa av Antal Radetiketter | Kolumnetiketter SDO01 - Järva | SDO04 - Hässelby-Vällingby | SDO06 - Bromma | SDO08 - Kungsholmen | SDO09 - Norra innerstaden | SDO12 - Södermalm | SDO14 - Enskede-Årsta-Vantör | SDO15 - Skarpnäck | SDO18 - Farsta | SDO22 - Hägersten-Älvsjö | SDO24 - Skärholmen | SDO99 - (Stockholm kn rest) | Totalsumma |
|--------------------------------|----------------------------------|----------------------------|------------------|---------------------|---------------------------|-------------------|------------------------------|-------------------|------------------|--------------------------|--------------------|-----------------------------|-------------------|
| 2000 | 78 850 | 57 765 | 58 352 | 52 079 | 122 020 | 102 133 | 80 338 | 39 708 | 45 295 | 80 346 | 31 021 | 2 441 | 750 348 |
| 2001 | 79 963 | 58 187 | 58 647 | 52 532 | 122 087 | 103 213 | 80 745 | 39 917 | 45 456 | 80 488 | 31 426 | 2 287 | 754 948 |
| 2002 | 80 509 | 58 577 | 58 926 | 52 854 | 122 100 | 104 756 | 80 821 | 39 888 | 45 420 | 80 817 | 31 315 | 2 165 | 758 148 |
| 2003 | 80 483 | 58 689 | 59 107 | 53 288 | 122 749 | 106 567 | 81 012 | 40 127 | 45 337 | 81 213 | 31 035 | 2 114 | 761 721 |
| 2004 | 79 797 | 58 698 | 59 518 | 54 147 | 122 981 | 107 864 | 81 213 | 40 112 | 45 533 | 82 179 | 30 781 | 2 221 | 765 044 |
| 2005 | 79 362 | 59 215 | 60 318 | 54 474 | 123 828 | 109 483 | 81 801 | 40 055 | 45 859 | 83 220 | 30 677 | 2 746 | 771 038 |
| 2006 | 80 356 | 60 602 | 60 963 | 55 865 | 123 858 | 111 001 | 82 978 | 40 128 | 46 418 | 85 185 | 31 562 | 3 969 | 782 885 |
| 2007 | 80 562 | 61 688 | 62 144 | 56 505 | 124 098 | 113 970 | 84 658 | 40 488 | 47 026 | 87 589 | 32 033 | 4 402 | 795 163 |
| 2008 | 80 602 | 62 983 | 63 327 | 57 046 | 126 539 | 117 361 | 86 519 | 41 176 | 47 762 | 90 449 | 32 370 | 3 986 | 810 120 |
| 2009 | 81 513 | 63 745 | 64 330 | 58 624 | 129 527 | 119 293 | 88 631 | 42 522 | 49 175 | 95 423 | 32 858 | 3 776 | 829 417 |
| 2010 | 83 027 | 65 083 | 65 519 | 60 917 | 131 983 | 121 366 | 90 370 | 43 419 | 50 601 | 99 013 | 33 565 | 2 210 | 847 073 |
| 2011 | 84 598 | 66 572 | 66 976 | 62 990 | 133 809 | 123 127 | 91 827 | 43 844 | 51 852 | 102 192 | 34 317 | 2 220 | 864 324 |
| 2012 | 85 790 | 67 904 | 69 492 | 65 445 | 135 110 | 124 302 | 93 245 | 44 456 | 53 063 | 104 941 | 34 746 | 2 741 | 881 235 |
| 2013 | 86 878 | 69 251 | 71 291 | 67 209 | 137 434 | 125 716 | 94 503 | 44 856 | 54 401 | 107 640 | 35 283 | 3 238 | 897 700 |
| 2014 | 87 419 | 70 819 | 73 974 | 67 893 | 139 807 | 126 316 | 96 470 | 45 150 | 55 058 | 110 259 | 35 585 | 3 239 | 911 989 |
| 2015 | 86 472 | 72 561 | 76 068 | 69 363 | 141 338 | 127 323 | 97 587 | 45 716 | 55 693 | 112 624 | 35 863 | 2 908 | 923 516 |
| 2016 | 87 509 | 73 445 | 77 295 | 69 748 | 143 785 | 128 684 | 97 993 | 46 145 | 56 481 | 115 167 | 36 378 | 2 989 | 935 619 |
| 2017 | 88 767 | 74 826 | 79 355 | 70 529 | 146 271 | 129 738 | 99 232 | 46 425 | 57 825 | 117 167 | 36 930 | 2 696 | 949 761 |
| 2018 | 89 510 | 75 904 | 80 045 | 71 191 | 148 387 | 130 034 | 100 859 | 46 427 | 59 219 | 120 783 | 37 349 | 2 446 | 962 154 |
| 2019 | 90 155 | 76 573 | 80 725 | 71 264 | 151 689 | 131 124 | 102 828 | 46 467 | 59 523 | 123 259 | 37 818 | 2 648 | 974 073 |
| 2020 | 89 847 | 76 135 | 81 188 | 71 359 | 152 728 | 131 102 | 103 407 | 46 428 | 59 809 | 124 037 | 37 037 | 2 474 | 975 551 |
| 2021 | 91 087 | 76 784 | 81 836 | 70 760 | 153 801 | 130 189 | 103 323 | 46 083 | 60 858 | 124 692 | 36 759 | 2 598 | 978 770 |
| 2022 | 91 990 | 76 992 | 82 331 | 70 839 | 154 410 | 130 055 | 103 814 | 46 415 | 61 819 | 125 912 | 37 151 | 3 020 | 984 748 |
| 2023 | 92 659 | 76 283 | 82 805 | 70 991 | 154 955 | 130 564 | 103 651 | 46 522 | 61 723 | 127 100 | 37 463 | 4 227 | 988 943 |
| 2024 | 95 220 | 76 340 | 83 118 | 70 932 | 155 286 | 130 402 | 105 241 | 46 407 | 62 085 | 128 794 | 38 112 | 3 637 | 995 574 |
| 2025 | 96 780 | 76 399 | 83 368 | 71 489 | 155 646 | 130 697 | 106 332 | 46 573 | 62 845 | 129 691 | 38 310 | 3 637 | 1 001 767 |
| 2026 | 98 090 | 76 429 | 83 998 | 71 640 | 155 634 | 131 015 | 107 132 | 46 855 | 63 292 | 130 534 | 38 693 | 3 637 | 1 006 949 |
| 2027 | 99 937 | 76 409 | 84 325 | 72 166 | 155 588 | 131 154 | 107 943 | 46 858 | 64 004 | 131 647 | 38 671 | 3 637 | 1 012 339 |
| 2028 | 101 778 | 76 469 | 84 765 | 72 974 | 155 678 | 130 927 | 109 132 | 47 143 | 64 285 | 132 620 | 38 730 | 3 637 | 1 018 139 |
| 2029 | 102 689 | 76 619 | 85 168 | 73 715 | 156 360 | 130 768 | 110 628 | 47 576 | 64 888 | 133 592 | 38 948 | 3 637 | 1 024 586 |
| 2030 | 102 972 | 76 625 | 86 063 | 74 541 | 156 878 | 130 670 | 112 376 | 48 035 | 65 607 | 134 579 | 39 047 | 3 637 | 1 031 032 |
| 2031 | 103 262 | 76 639 | 86 995 | 74 951 | 157 630 | 130 266 | 114 215 | 48 845 | 66 215 | 135 595 | 39 298 | 3 637 | 1 037 549 |
| 2032 | 103 714 | 76 805 | 88 008 | 75 343 | 158 129 | 129 687 | 115 967 | 49 780 | 67 151 | 136 324 | 39 639 | 3 637 | 1 044 183 |
| 2033 | 104 164 | 76 954 | 89 134 | 75 619 | 158 475 | 129 056 | 117 872 | 50 675 | 68 256 | 136 981 | 40 143 | 3 637 | 1 050 967 |
| 2034 | 104 610 | 77 039 | 90 178 | 75 763 | 158 854 | 128 391 | 120 052 | 51 624 | 69 322 | 137 530 | 40 678 | 3 637 | 1 057 677 |
| 2035 | 105 133 | 77 587 | 90 947 | 75 611 | 159 535 | 127 893 | 121 437 | 51 988 | 70 364 | 138 846 | 41 400 | 3 637 | 1 064 378 |
| 2036 | 105 660 | 78 149 | 91 703 | 75 437 | 160 234 | 127 396 | 122 787 | 52 324 | 71 399 | 140 184 | 42 141 | 3 637 | 1 071 050 |
| 2037 | 106 188 | 78 722 | 92 452 | 75 254 | 160 948 | 126 907 | 124 110 | 52 642 | 72 425 | 141 544 | 42 894 | 3 637 | 1 077 725 |
| 2038 | 106 713 | 79 302 | 93 200 | 75 068 | 161 681 | 126 430 | 125 422 | 52 954 | 73 450 | 142 917 | 43 660 | 3 637 | 1 084 434 |
| 2039 | 107 233 | 79 887 | 93 950 | 74 880 | 162 428 | 125 962 | 126 731 | 53 266 | 74 474 | 144 300 | 44 435 | 3 637 | 1 091 183 |
| 2040 | 107 724 | 80 475 | 94 705 | 74 695 | 163 186 | 125 506 | 128 049 | 53 582 | 75 502 | 145 685 | 45 214 | 3 637 | 1 097 960 |
| 2041 | 108 135 | 81 055 | 95 450 | 74 500 | 163 930 | 125 042 | 129 349 | 53 891 | 76 520 | 147 055 | 45 987 | 3 637 | 1 104 552 |
| 2042 | 108 542 | 81 618 | 96 176 | 74 291 | 164 643 | 124 556 | 130 628 | 54 190 | 77 521 | 148 400 | 46 745 | 3 637 | 1 110 945 |
| 2043 | 108 947 | 82 162 | 96 886 | 74 064 | 165 314 | 124 047 | 131 888 | 54 482 | 78 506 | 149 711 | 47 489 | 3 637 | 1 117 134 |
| 2044 | 109 352 | 82 686 | 97 581 | 73 821 | 165 947 | 123 514 | 133 121 | 54 764 | 79 479 | 150 994 | 48 214 | 3 637 | 1 123 111 |
| 2045 | 109 768 | 83 190 | 98 258 | 73 563 | 166 531 | 122 946 | 134 326 | 55 034 | 80 436 | 152 254 | 48 918 | 3 637 | 1 128 862 |
| Totalsumma | 4 334 320 | 3 346 839 | 3 660 960 | 3 138 229 | 6 783 829 | 5 698 513 | 4 842 564 | 2 161 962 | 2 809 234 | 5 531 472 | 1 748 688 | 149 775 | 44 206 383 |

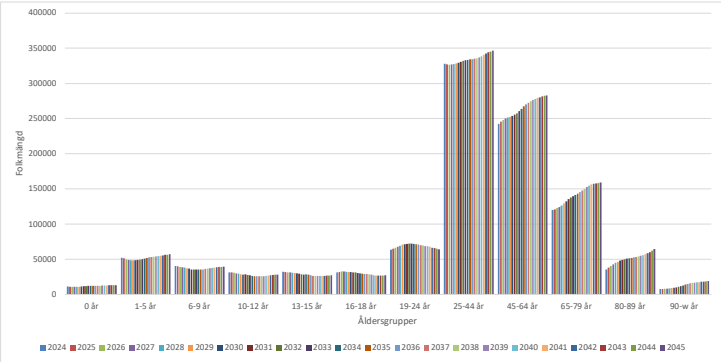
Folkmängd, folkökning, födelseöverskott och flyttningsnetto för Stockholms stad, 2000-2023 samt prognos 2023-2045

| | År | Folkmängd | Folkökning | Flyttningsnetto, totalt | Födelseöverskott |
|---------|------|-----------|------------|-------------------------|------------------|
| Utfall | 2000 | 750 348 | 6 645 | 5 411 | 1 249 |
| | 2001 | 754 948 | 4 600 | 3 009 | 1 640 |
| | 2002 | 758 148 | 3 200 | 848 | 2 410 |
| | 2003 | 761 721 | 3 573 | 711 | 2 940 |
| | 2004 | 765 044 | 3 323 | -533 | 3 870 |
| | 2005 | 771 038 | 5 994 | 2 072 | 4 020 |
| | 2006 | 782 885 | 11 847 | 7 249 | 4 695 |
| | 2007 | 795 163 | 12 278 | 7 212 | 5 070 |
| | 2008 | 810 120 | 14 957 | 9 333 | 5 731 |
| | 2009 | 829 417 | 19 297 | 13 054 | 6 296 |
| | 2010 | 847 073 | 17 656 | 10 742 | 6 913 |
| | 2011 | 864 324 | 17 251 | 10 390 | 6 678 |
| | 2012 | 881 235 | 16 911 | 9 870 | 6 947 |
| | 2013 | 897 700 | 16 465 | 8 764 | 7 619 |
| | 2014 | 911 989 | 14 289 | 6 644 | 7 481 |
| | 2015 | 923 516 | 11 527 | 4 207 | 7 239 |
| | 2016 | 935 619 | 12 103 | 4 934 | 7 115 |
| | 2017 | 949 761 | 14 142 | 7 090 | 6 950 |
| | 2018 | 962 154 | 12 393 | 5 788 | 6 573 |
| | 2019 | 974 073 | 11 919 | 4 870 | 6 677 |
| | 2020 | 975 551 | 1 477 | -4 618 | 5 609 |
| | 2021 | 978 770 | 3 219 | -4 966 | 7 007 |
| | 2022 | 984 748 | 5 978 | -379 | 5 452 |
| | 2023 | 988 943 | 4 195 | -1 560 | 5 391 |
| | 2024 | 995 574 | 6 631 | 1 157 | 5 580 |
| Prognos | 2025 | 1 001 767 | 6 193 | 772 | 5 422 |
| | 2026 | 1 006 949 | 5 182 | 261 | 4 920 |
| | 2027 | 1 012 339 | 5 390 | 619 | 4 771 |
| | 2028 | 1 018 139 | 5 800 | 1 172 | 4 628 |
| | 2029 | 1 024 586 | 6 447 | 1 764 | 4 683 |
| | 2030 | 1 031 032 | 6 446 | 1 703 | 4 743 |
| | 2031 | 1 037 549 | 6 516 | 1 700 | 4 816 |
| | 2032 | 1 044 183 | 6 634 | 1 726 | 4 908 |
| | 2033 | 1 050 967 | 6 784 | 1 757 | 5 027 |
| | 2034 | 1 057 677 | 6 711 | 1 780 | 4 931 |
| | 2035 | 1 064 378 | 6 700 | 1 825 | 4 876 |
| | 2036 | 1 071 050 | 6 673 | 1 856 | 4 817 |
| | 2037 | 1 077 725 | 6 674 | 1 887 | 4 787 |
| | 2038 | 1 084 434 | 6 709 | 1 921 | 4 788 |
| | 2039 | 1 091 183 | 6 749 | 1 939 | 4 811 |
| | 2040 | 1 097 960 | 6 777 | 1 926 | 4 851 |
| | 2041 | 1 104 552 | 6 592 | 1 720 | 4 872 |
| | 2042 | 1 110 945 | 6 394 | 1 504 | 4 890 |
| | 2043 | 1 117 134 | 6 188 | 1 284 | 4 904 |
| | 2044 | 1 123 111 | 5 977 | 1 064 | 4 913 |
| | 2045 | 1 128 862 | 5 751 | 837 | 4 914 |



Folkmängd i Stockholms stad efter åldersgrupp 2024 och slutlig prognos 2025-2045

| Prognosår | Åldersgrupper | | | | | | | | | | | | Hela staden |
|-----------|---------------|--------|--------|----------|----------|----------|----------|----------|----------|----------|----------|---------|----------------|
| | 0 år | 1-5 år | 6-9 år | 10-12 år | 13-15 år | 16-18 år | 19-24 år | 25-44 år | 45-64 år | 65-79 år | 80-89 år | 90-w år | |
| 2024 | 11209 | 52191 | 40410 | 31440 | 32088 | 31309 | 63758 | 327750 | 242540 | 120056 | 35286 | 7537 | 995574 |
| 2025 | 10 993 | 51 169 | 39 882 | 31 040 | 31 830 | 31 812 | 64 995 | 327 311 | 245 745 | 121 251 | 38 035 | 7 703 | 1 001 767 |
| 2026 | 10 960 | 50 171 | 38 839 | 30 757 | 31 328 | 32 477 | 66 604 | 326 750 | 248 107 | 122 501 | 40 573 | 7 883 | 1 006 949 |
| 2027 | 10 938 | 48 898 | 38 710 | 29 971 | 31 242 | 32 415 | 67 996 | 326 895 | 250 014 | 124 145 | 42 951 | 8 164 | 1 012 339 |
| 2028 | 10 931 | 48 643 | 38 045 | 29 334 | 30 862 | 32 147 | 69 398 | 327 460 | 251 576 | 126 298 | 44 914 | 8 532 | 1 018 139 |
| 2029 | 11 121 | 48 521 | 37 235 | 28 600 | 30 636 | 31 695 | 70 812 | 328 554 | 252 405 | 129 500 | 46 548 | 8 960 | 1 024 586 |
| 2030 | 11 316 | 48 604 | 36 575 | 28 216 | 29 943 | 31 659 | 71 610 | 329 555 | 253 735 | 132 414 | 48 036 | 9 370 | 1 031 032 |
| 2031 | 11 528 | 48 960 | 35 536 | 28 468 | 29 379 | 31 339 | 71 812 | 330 784 | 255 451 | 135 273 | 49 122 | 9 896 | 1 037 549 |
| 2032 | 11 759 | 49 453 | 35 381 | 27 792 | 28 698 | 31 139 | 72 089 | 331 973 | 257 502 | 137 626 | 50 045 | 10 725 | 1 044 183 |
| 2033 | 12 017 | 50 145 | 35 297 | 27 184 | 28 348 | 30 505 | 72 128 | 332 788 | 260 501 | 139 524 | 50 845 | 11 685 | 1 050 967 |
| 2034 | 12 067 | 51 047 | 35 237 | 26 290 | 28 576 | 29 985 | 71 726 | 333 463 | 264 037 | 141 183 | 51 260 | 12 805 | 1 057 677 |
| 2035 | 12 154 | 51 829 | 35 393 | 26 109 | 27 938 | 29 347 | 71 217 | 334 106 | 267 436 | 143 197 | 51 819 | 13 833 | 1 064 378 |
| 2036 | 12 233 | 52 529 | 35 638 | 26 061 | 27 343 | 29 028 | 70 784 | 334 550 | 270 153 | 145 480 | 52 462 | 14 789 | 1 071 050 |
| 2037 | 12 333 | 53 131 | 36 047 | 26 026 | 26 474 | 29 233 | 70 125 | 335 020 | 272 669 | 147 843 | 53 162 | 15 660 | 1 077 725 |
| 2038 | 12 454 | 53 642 | 36 628 | 26 061 | 26 299 | 28 621 | 69 552 | 335 927 | 274 744 | 150 296 | 53 882 | 16 328 | 1 084 434 |
| 2039 | 12 588 | 54 064 | 37 277 | 26 163 | 26 269 | 28 021 | 68 880 | 337 017 | 276 476 | 152 817 | 54 777 | 16 833 | 1 091 183 |
| 2040 | 12 729 | 54 554 | 37 839 | 26 408 | 26 253 | 27 157 | 68 679 | 338 549 | 278 027 | 154 733 | 55 784 | 17 249 | 1 097 960 |
| 2041 | 12 841 | 55 071 | 38 321 | 26 796 | 26 293 | 26 976 | 67 519 | 340 681 | 279 247 | 156 227 | 57 040 | 17 539 | 1 104 552 |
| 2042 | 12 943 | 55 597 | 38 704 | 27 223 | 26 384 | 26 953 | 66 590 | 342 642 | 280 406 | 157 072 | 58 505 | 17 927 | 1 110 945 |
| 2043 | 13 032 | 56 106 | 38 982 | 27 702 | 26 612 | 26 940 | 65 691 | 344 234 | 281 606 | 157 745 | 60 129 | 18 354 | 1 117 134 |
| 2044 | 13 112 | 56 577 | 39 300 | 28 086 | 26 982 | 26 977 | 64 762 | 345 365 | 282 655 | 158 137 | 62 447 | 18 710 | 1 123 111 |
| 2045 | 13 181 | 56 997 | 39 638 | 28 384 | 27 393 | 27 054 | 63 930 | 346 477 | 283 026 | 159 182 | 64 445 | 19 155 | 1 128 862 |



Folkmängd i Stockholms stad efter stadsdelsområde 2000-2024 och prognos 2025-2045

| Prognos/ utfall | Prognosår | Stadsdelsområde | | | | | | | | | | | |
|--------------------|-----------|-----------------|---------------------------------|-----------------|----------------------|-------------------------------|--------------------|-----------------------------------|--------------------|-----------------|-------------------------------|---------------------|--------------------|
| | | SDO01 Järva | SDO04 Hässelby- Vällingby | SDO06 Bromma | SDO08 Kungsholmen | SDO09 Norra innerstaden | SDO12 Södermalm | SDO14 Enskede-Årsta- Vantör | SDO15 Skarpnäck | SDO18 Farsta | SDO22 Hägersten- Älvsjö | SDO24 Skärholmen | SDO99 Restfödda |
| Utfall | 2000 | 78 850 | 57 765 | 58 352 | 52 079 | 122 020 | 102 133 | 80 338 | 39 708 | 45 295 | 80 346 | 31 021 | 2 441 |
| | 2001 | 79 963 | 58 187 | 58 647 | 52 532 | 122 087 | 103 213 | 80 745 | 39 917 | 45 456 | 80 488 | 31 426 | 2 287 |
| | 2002 | 80 509 | 58 577 | 58 926 | 52 854 | 122 100 | 104 756 | 80 821 | 39 888 | 45 420 | 80 817 | 31 315 | 2 165 |
| | 2003 | 80 483 | 58 689 | 59 107 | 53 288 | 122 749 | 106 567 | 81 012 | 40 127 | 45 337 | 81 213 | 31 035 | 2 114 |
| | 2004 | 79 797 | 58 698 | 59 518 | 54 147 | 122 981 | 107 864 | 81 213 | 40 112 | 45 533 | 82 179 | 30 781 | 2 221 |
| | 2005 | 79 362 | 59 215 | 60 318 | 54 474 | 123 828 | 109 483 | 81 801 | 40 055 | 45 859 | 83 220 | 30 677 | 2 746 |
| | 2006 | 80 356 | 60 602 | 60 963 | 55 865 | 123 858 | 111 001 | 82 978 | 40 128 | 46 418 | 85 185 | 31 562 | 3 969 |
| | 2007 | 80 562 | 61 688 | 62 144 | 56 505 | 124 098 | 113 970 | 84 658 | 40 488 | 47 026 | 87 589 | 32 033 | 4 402 |
| | 2008 | 80 602 | 62 983 | 63 327 | 57 046 | 126 539 | 117 361 | 86 519 | 41 176 | 47 762 | 90 449 | 32 370 | 3 986 |
| | 2009 | 81 513 | 63 745 | 64 330 | 58 624 | 129 527 | 119 293 | 88 631 | 42 522 | 49 175 | 95 423 | 32 858 | 3 776 |
| | 2010 | 83 027 | 65 083 | 65 519 | 60 917 | 131 983 | 121 366 | 90 370 | 43 419 | 50 601 | 99 013 | 33 565 | 2 210 |
| | 2011 | 84 598 | 66 572 | 66 976 | 62 990 | 133 809 | 123 127 | 91 827 | 43 844 | 51 852 | 102 192 | 34 317 | 2 220 |
| | 2012 | 85 790 | 67 904 | 69 492 | 65 445 | 135 110 | 124 302 | 93 245 | 44 456 | 53 063 | 104 941 | 34 746 | 2 741 |
| | 2013 | 86 878 | 69 251 | 71 291 | 67 209 | 137 434 | 125 716 | 94 503 | 44 856 | 54 401 | 107 640 | 35 283 | 3 238 |
| | 2014 | 87 419 | 70 819 | 73 974 | 67 893 | 139 807 | 126 316 | 96 470 | 45 150 | 55 058 | 110 259 | 35 585 | 3 239 |
| | 2015 | 86 472 | 72 561 | 76 068 | 69 363 | 141 338 | 127 323 | 97 587 | 45 716 | 55 693 | 112 624 | 35 863 | 2 908 |
| | 2016 | 87 509 | 73 445 | 77 295 | 69 748 | 143 785 | 128 684 | 97 993 | 46 145 | 56 481 | 115 167 | 36 378 | 2 989 |
| | 2017 | 88 767 | 74 826 | 79 355 | 70 529 | 146 271 | 129 738 | 99 232 | 46 425 | 57 825 | 117 167 | 36 930 | 2 696 |
| | 2018 | 89 510 | 75 904 | 80 045 | 71 191 | 148 387 | 130 034 | 100 859 | 46 427 | 59 219 | 120 783 | 37 349 | 2 446 |
| | 2019 | 90 155 | 76 573 | 80 725 | 71 264 | 151 689 | 131 124 | 102 828 | 46 467 | 59 523 | 123 259 | 37 818 | 2 648 |
| | 2020 | 89 847 | 76 135 | 81 188 | 71 359 | 152 728 | 131 102 | 103 407 | 46 428 | 59 809 | 124 037 | 37 037 | 2 474 |
| | 2021 | 91 087 | 76 784 | 81 836 | 70 760 | 153 801 | 130 189 | 103 323 | 46 083 | 60 858 | 124 692 | 36 759 | 2 598 |
| | 2022 | 91 990 | 76 992 | 82 331 | 70 839 | 154 410 | 130 055 | 103 814 | 46 415 | 61 819 | 125 912 | 37 151 | 3 020 |
| | 2023 | 92 659 | 76 283 | 82 805 | 70 991 | 154 955 | 130 564 | 103 651 | 46 522 | 61 723 | 127 100 | 37 463 | 4 227 |
| | 2024 | 95 220 | 76 340 | 83 118 | 70 932 | 155 286 | 130 402 | 105 241 | 46 407 | 62 085 | 128 794 | 38 112 | 3 637 |
| Prognos | 2025 | 96 780 | 76 399 | 83 368 | 71 489 | 155 646 | 130 697 | 106 332 | 46 573 | 62 845 | 129 691 | 38 310 | 3 637 |
| | 2026 | 98 090 | 76 429 | 83 998 | 71 640 | 155 634 | 131 015 | 107 132 | 46 855 | 63 292 | 130 534 | 38 693 | 3 637 |
| | 2027 | 99 937 | 76 409 | 84 325 | 72 166 | 155 588 | 131 154 | 107 943 | 46 858 | 64 004 | 131 647 | 38 671 | 3 637 |
| | 2028 | 101 778 | 76 469 | 84 765 | 72 974 | 155 678 | 130 927 | 109 132 | 47 143 | 64 285 | 132 620 | 38 730 | 3 637 |
| | 2029 | 102 689 | 76 619 | 85 168 | 73 715 | 156 360 | 130 768 | 110 628 | 47 576 | 64 888 | 133 592 | 38 948 | 3 637 |
| | 2030 | 102 972 | 76 625 | 86 063 | 74 541 | 156 878 | 130 670 | 112 376 | 48 035 | 65 607 | 134 579 | 39 047 | 3 637 |
| | 2031 | 103 262 | 76 639 | 86 995 | 74 951 | 157 630 | 130 266 | 114 215 | 48 845 | 66 215 | 135 595 | 39 298 | 3 637 |
| | 2032 | 103 714 | 76 805 | 88 008 | 75 343 | 158 129 | 129 687 | 115 967 | 49 780 | 67 151 | 136 324 | 39 639 | 3 637 |
| | 2033 | 104 164 | 76 954 | 89 134 | 75 619 | 158 475 | 129 056 | 117 872 | 50 675 | 68 256 | 136 981 | 40 143 | 3 637 |
| | 2034 | 104 610 | 77 039 | 90 178 | 75 763 | 158 854 | 128 391 | 120 052 | 51 624 | 69 322 | 137 530 | 40 678 | 3 637 |
| | 2035 | 105 133 | 77 587 | 90 947 | 75 611 | 159 535 | 127 893 | 121 437 | 51 988 | 70 364 | 138 846 | 41 400 | 3 637 |
| | 2036 | 105 660 | 78 149 | 91 703 | 75 437 | 160 234 | 127 396 | 122 787 | 52 324 | 71 399 | 140 184 | 42 141 | 3 637 |
| | 2037 | 106 188 | 78 722 | 92 452 | 75 254 | 160 948 | 126 907 | 124 110 | 52 642 | 72 425 | 141 544 | 42 894 | 3 637 |
| | 2038 | 106 713 | 79 302 | 93 200 | 75 068 | 161 681 | 126 430 | 125 422 | 52 954 | 73 450 | 142 917 | 43 660 | 3 637 |
| | 2039 | 107 233 | 79 887 | 93 950 | 74 880 | 162 428 | 125 962 | 126 731 | 53 266 | 74 474 | 144 300 | 44 435 | 3 637 |
| | 2040 | 107 724 | 80 475 | 94 705 | 74 695 | 163 186 | 125 506 | 128 049 | 53 582 | 75 502 | 145 685 | 45 214 | 3 637 |
| | 2041 | 108 135 | 81 055 | 95 450 | 74 500 | 163 930 | 125 042 | 129 349 | 53 891 | 76 520 | 147 055 | 45 987 | 3 637 |
| | 2042 | 108 542 | 81 618 | 96 176 | 74 291 | 164 643 | 124 556 | 130 628 | 54 190 | 77 521 | 148 400 | 46 745 | 3 637 |
| | 2043 | 108 947 | 82 162 | 96 886 | 74 064 | 165 314 | 124 047 | 131 888 | 54 482 | 78 506 | 149 711 | 47 489 | 3 637 |

| | | | | | | | | | | | | |
|------|---------|--------|--------|--------|---------|---------|---------|--------|--------|---------|--------|-------|
| 2044 | 109 352 | 82 686 | 97 581 | 73 821 | 165 947 | 123 514 | 133 121 | 54 764 | 79 479 | 150 994 | 48 214 | 3 637 |
| 2045 | 109 768 | 83 190 | 98 258 | 73 563 | 166 531 | 122 946 | 134 326 | 55 034 | 80 436 | 152 254 | 48 918 | 3 637 |

Anm: Stadsdelsområden är enligt indelning som gäller från och med 1 juli 2023.